

25 INT. VOLKSWANDERUNG IN HIRSCHAU

am 13. und 14. Mai 1995

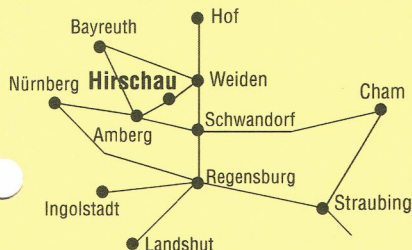
Veranstalter:
Wanderfreunde Hirschau e. V.

Veranstaltungsleitung:
Felix Fischer
Sudetenstraße 64
92242 Hirschau
Telefon (0 96 22) 38 67

Start und Ziel:
Ausweichsportplatz Weiße Erde
(nähe Volksschule)
Startzeit: 6-11 Uhr

Wanderstrecken:
10 und 20 km

Voranmeldeschluß: 6. Mai 1995

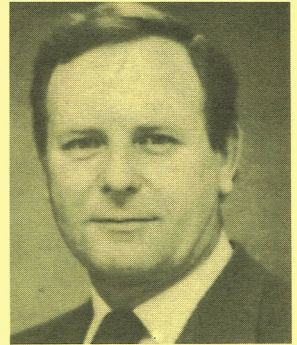


Mitglied des Deutschen Volkssportverbandes e. V. im IVV



Die Veranstaltung wird für das internationale Volkssportabzeichen gewertet

Grußwort zum 25. Internationalen Volkswandertag in Hirschau



Am 13./14. Mai 1995 wird zum 25. Mal vom Verein der Wanderfreunde Hirschau der Internationale Volkswandertag ausgerichtet.

Zu diesem Jubiläumswandertag spreche ich dem Verein der Wanderfreunde in Hirschau die herzlichsten Glückwünsche aus. Heimat, Landschaft und Natur sind höchste Werte für unser Leben!

Der Schutz von Natur und Landschaft, unsere Umwelt insgesamt, ist zu einem zentralen politischen und gesellschaftlichen Thema geworden. In unserer Zeit wurden diese Ideale wiederentdeckt. Der Umgang mit so hohen Werten wie Natur und Umwelt muß gelehrt und gelernt werden. Natur muß empfunden werden, um den Wert der Natur und der Landschaft einschätzen zu können. Wie konnte dies besser und intensiver geschehen, als bei Wanderungen und Spaziergängen in der Landschaft. Der Verein der Wanderfreunde Hirschau hat als oberstes Ziel, Gleichgesinnten im Wanderverein durch Wanderungen die Natur und den Wert der natürlichen Landschaft näherzubringen und diesen Wert schätzen zu lernen.

Aber nicht nur Gleichgesinnten in dieser Organisation werden Wanderungen zur Teilnahme angeboten, sondern durch den Internationalen Volkswandertag werden in diesem Jahr zum 25. Male in Hirschau viele Menschen aufgerufen und angeregt, sich an der Volkswanderung zu beteiligen und durch Naturerlebnisse der Natur gegenüber sensibler zu werden. Ich sage deshalb allen, die im Verein der Hirschauer Wanderfreunde aktiv mitwirken, die diesen wichtigen Verein mit Begeisterung, Verantwortung und Treue führen und begleiten, ein herzliches Dankeschön. Für den diesjährigen Internationalen Volkswandertag wünsche ich den Organisatoren eine glückliche Hand. Ich heiße alle aus nah und fern, die zu diesem Anlaß nach Hirschau kommen, herzlich willkommen und hoffe, daß Sie einen erlebnisreichen Wandertag in Hirschau verbringen können.

Mit freundlichen Grüßen


(R ö s c h) Bürgermeister

Kreissparkasse  **Immobilien**

Ob Sie kaufen oder verkaufen - wir sind immer der richtige Partner

GÜNTHER STROBL

Marktplatz • 92224 Amberg • Tel.: 0 96 21/31 01 44

in Vertretung der



HINWEISE ZUM VERANSTALTUNGSABLAUF

- Teilnahme:** Die Veranstaltung ist eine Volkssportveranstaltung ohne Sollzeiten. Sie wird nach den Richtlinien des Deutschen Volkssportverbandes e.V. im IVV durchgeführt. Mit der Meldung zu dieser Veranstaltung erkennt der Teilnehmer die Richtlinien für die Durchführung von Volkssportveranstaltungen des DVV und unsere Ausschreibungsbedingungen an. Er verpflichtet sich, die sportlichen Grundsätze einzuhalten.
- Start und Ziel:** Ausweichsportplatz Weiße Erde (nähe Volksschule)
- Startzeiten:** Samstag und Sonntag von 6.00 bis 11.00 Uhr
- Zielschluß:** An beiden Tagen 16.00 Uhr
- Wanderstrecken:** 10 km und 20 km – Medaille "Jubiläumskrug" (siehe Abbildung Seite 1)
- und Auszeichnung:** Die Auszeichnung wird ohne Unterschied für die verschiedenen Streckenlängen vergeben. In der Kilometerwertung werden jedoch nur die tatsächlich gewanderten Kilometer in das Wertungsheft eingetragen. Auszeichnungen des Vorjahres können ebenfalls noch erwandert werden, solange Vorrat reicht.
- Startgebühr:** 6,50 DM bei gewünschter Auszeichnung einschließlich IVV-Wertungsstempel.
- IVV-Stempel:** 2,- DM für Teilnehmer, die den IVV-Wertungsstempel erwerben wollen, der für das Internationale Volkssportabzeichen gewertet wird.
- Voranmeldung:** Bis spätestens 6. Mai 1995 durch Einzahlung der Startgebühr auf das Konto Nr. 203 349 bei der Kreissparkasse Amberg (BLZ 752 501 10) unter Angabe von Name und genauer Anschrift.
- Nachmeldung:** Ist bei der Veranstaltung gegen eine zusätzliche Gebühr von 2,- DM für die Auszeichnung möglich. Nachmelder haben keinen Anspruch auf Aushändigung der Auszeichnung am Veranstaltungstag. Darunter fallen auch Gruppen und Vereine, die nicht vorausbezahlt haben. Teilnehmer mit einer IVV-Startkarte (ohne Volkssportauszeichnung) sind keine Voranmelder, wenn sie nachträglich die Auszeichnung wünschen.
- Gruppenmeldung:** Bis spätestens 6. Mai 1995 an Adelgunde Schaller, Kohlberger Straße 18, 92242 Hirschau, Telefon (0 96 22) 16 69, über eine Liste mit den einzelnen Namen und gleichzeitiger Einzahlung der Startgebühr auf das vorstehende Konto.
- Ehrenpreise:** Ehrenpreise für Gruppen ab 30 Teilnehmer, Pokale für die fünf stärksten Gruppen. Ortsvereine werden gesondert gewertet.
- Versicherungen:** Die Veranstaltung ist gegen Haftpflichtansprüche Dritter über den DVV versichert. Der Versicherungsschutz erstreckt sich jedoch nur auf das Start- und Zielgelände und die markierten Strecken.
In der Unfallversicherung der Teilnehmer gilt der Versicherungsschutz nur für Unfälle, die sich während der Veranstaltung auf der markierten Strecke ereignen, sofern der Teilnehmer im Besitz einer gültigen Startkarte ist und diese die vollständige Anschrift des Teilnehmers aufweist. Unfälle bei Abweichungen von der markierten Strecke (auch Abkürzungen) sind ausgeschlossen. Die Versicherungsleistungen betragen je Teilnehmer 30000,- DM für Invaliditätsfall, 10000,- DM für den Todesfall, 5,- DM Krankenhaustagegeld, 1000,- DM Überführungs- bzw. Rückführungskosten.
- Kontrollstellen:** Die erworbene Startkarte ist auf der Strecke mitzuführen und an den Kontrollstellen zur Kennzeichnung mittels Kontrollstempel persönlich vorzulegen. Teilnehmer mit mehreren Startkarten werden zurückgewiesen. Der IVV-Wertungsstempel und die Volkssportauszeichnung werden nur an Teilnehmer vergeben, die alle Streckenkontrollstempel auf ihrer Startkarte nachweisen können. Versehrte und Gehbehinderte mit amtlichem Ausweis erhalten die Volkssportauszeichnung auch dann, wenn sie nur eine Teilstrecke zurückgelegt haben.

- Verpflegung:** Jeder Teilnehmer mit gültiger Startkarte erhält an Start und Ziel und an den Verpflegungspunkten kostenlos heiße Brühe.
- Sanitätsdienst:** BRK Hirschau
- IVV-Wertung:** Der IVV-Wertungsstempel wird nach absolvierter Strecke nur bei persönlicher Vorlage und namentlicher Übereinstimmung von Startkarte und Wertungsheft erteilt. IVV-Wertungshefte können während der Veranstaltung käuflich erworben werden. Der IVV-Wertungsstempel wird ausschließlich nur in verbandseigene Wertungshefte vergeben. Die Vergabe des Wertungsstempels sowie des Vereinsstempels in verbandsfremde Wertungshefte ist untersagt. Wird die Strecke mehrmals absolviert, ist jeweils eine eigene Startkarte erforderlich. Nach jeder Durchwanderung der Strecke ist die Startkarte mit dem IVV-Wertungsheft zur Abstempelung vorzulegen.
- Auskunft:** Felix Fischer, Sudetenstraße 64, 92242 Hirschau, Telefon (0 96 22) 38 67
Adelgunde Schaller, Kohlberger Straße 18, 8452 Hirschau, Telefon (0 96 22) 16 69
- Wichtige Hinweise:** Werbung für Veranstaltungen, die für das Internationale Volkssportabzeichen gewertet werden, ist auf dem Start- und Zielgelände erlaubt. Das Anbringen von Plakaten und das Auslegen von Prospekten auf der Strecke und an den parkenden Fahrzeugen ist gesetzlich verboten. – Gewerbliche Verkaufsstände Dritter sind Start- und Zielgelände sowie auf der gesamten Wanderstrecke nicht erlaubt. Das Wegwerfen von Papier und sonstigen Abfällen ist Umweltverschmutzung und daher zu unterlassen. Nach gesetzlichen Bestimmungen kann der Teilnehmer haftbar gemacht werden. Abfälle sind in bereitgestellte Behälter zu werfen. Beim Überqueren bzw. bei der Nutzung öffentlicher Straßen sind die gesetzlichen Straßenverkehrsvorschriften zu beachten. Wegen Tollwutgefahr sind mitgebrachte Tiere an der Leine zu halten. – Das Rauchen im Walde ist verboten. – Wurde die Startgebühr überwiesen, ist der Zahlschein aufzubewahren und am Start bei der Abholung der Startkarte vorzuweisen. Nicht abgeholte Startkarten verfallen ohne Anspruch auf Rückerstattung der Gebühren oder auf Aushändigung der Auszeichnung.

DIE VERANSTALTUNG FINDET BEI JEDER WITTERUNG STATT.

Verkehrsverbindung: Nächste Bahnstation ist Amberg, Busverbindung: Amberg–Schnaittenbach–Weiden.

SHORT INFORMATION FOR OUR ENGLISH SPEAKING VOLKSMARCHERS

Dates and times of start: May 13/14, 1995 between 0600 – 1100 hrs.

Closing: 1600 hrs.

Distances: 10 km and 20 km

Location of start/finish: Sports Ground "Weiße Erde" (Near Primary School)

Starting fees: Preregistration, 6.50 DM for award and IVV stamp. Can be made by making a deposit at the Kreissparkasse Amberg (Bank code # 752 501 10) Account # 203 349. Closing date May 6, 1995.

8.50 DM for award and IVV stamp on the days of the event. 2.00 DM for the IVV stamp only (no award).

Group registration: Point of contact: Ms. Adelgunde Schaller, Kohlberger Straße 18, 92242 Hirschau, Phone (0 96 22) 16 69.

Group awards: Largest group: trophy. Groups with 30 or more participants: souvenir prizes.

Note: **The event will take place rain or shine. Please refrain from smoking in the forest and do not litter. Do enjoy the hike.**