

20. Int. Volkswanderung in Hirschau

am 12. und 13. Mai 1990

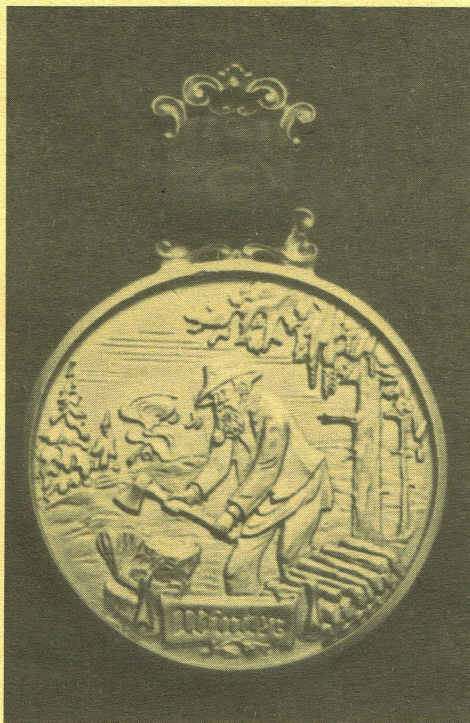
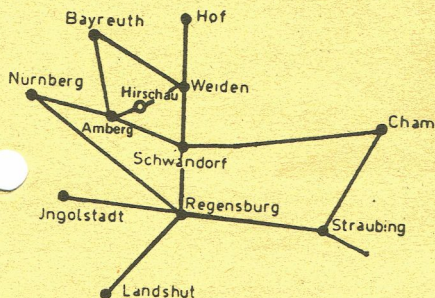
Veranstalter:
Wanderfreunde Hirschau e.V.

Veranstaltungsleitung:
Felix Fischer
Sudetenstraße 64
8452 Hirschau
Telefon 09622/3867

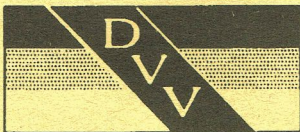
Start und Ziel:
Schloßbrauerei Hirschau
Startzeit 6 - 11 Uhr

Wanderstrecken:
10 km und 20 km

Voranmeldeschluß: 4. 5. 1990



Mitglied des Deutschen Volkssportverbandes e.V. im IVV



Die Veranstaltung wird für das internationale Volkssportabzeichen gewertet

Grußwort des Bürgermeisters

Der Int. Volkswandertag am 12. und 13. Mai 1990 ist ein Jubiläumswandertag. Zum 20. Male in ununterbrochener Folge bietet der Verein der Hirschauer Wanderfreunde diese zwischenzeitlich eine Volksbewegung auslösende Volkswanderung an. Ich freue mich, daß mir zu diesem Jubiläum die Schirmherrschaft angetragen wurde und gratuliere den Hirschauer Wanderfreunden zu diesem Jubiläum recht herzlich.



In diesem Zusammenhang möchte ich aber auch ein herzliches Wort des Dankes namens der Stadt Hirschau zum Ausdruck bringen. Denn nicht nur die Organisation, die Vorbereitung und die Durchführung dieser 20 Wandertage, sondern vor allem das Engagement der Hirschauer Wanderfreunde über viele Jahre hinweg, das sinnvolle Freizeitangebot der gesamten Bevölkerung anzubieten, die Mitbürger zu animieren, sich gesundheitlich zu betätigen und dabei die Natur, unsere schöne Landschaft erleben zu können, verdient besondere Anerkennung.

Auch die Mitwirkung bei der Gestaltung und Beschilderung der Wanderwege, für uns Hirschauer und für unsere Feriengäste, die gesellschaftlichen Veranstaltungen auch für die Öffentlichkeit, stellen einen wichtigen kommunalpolitischen Beitrag dar. Für diese ihre ehrenamtliche Tätigkeit haben sich die Hirschauer Wanderfreunde seit ihrem Bestehen nicht nur in ihrer Heimatstadt, sondern auch weit darüber hinaus, einen guten Namen geschaffen.

Den Wanderfreunden wünsche ich zu dieser Jubiläumsveranstaltung anlässlich des 20. Int. Volkswandertages viel Erfolg. Allen Gästen und Wanderfreunden sage ich ein herzliches »Grüß Gott in Hirschau!« und wünsche einen schönen und angenehmen Aufenthalt in unserer Stadt.

Rösch, Bürgermeister



WANDERPOKAL DER WANDERFREUNDE HIRSCHAU

(Holzfigur, handgeschnitzt, 40 cm hoch)

Der Pokal kann nur von Vereinen, die dem IVV angeschlossen sind, erwandert werden.

Der Pokal wird für ein Jahr an die stärkste Wandergruppe vergeben.

Wird der Wanderpokal dreimal von einem Verein des IVV erwandert, so bleibt er im Besitz desselben.

HINWEISE ZUM VERANSTALTUNGSABLAUF

- Teilnahme:** Die Veranstaltung ist eine Volkssportveranstaltung ohne Solzeiten. Sie wird nach den Richtlinien des Deutschen Volkssportverbandes e.V. im IVV durchgeführt. Mit der Meldung zu dieser Veranstaltung erkennt der Teilnehmer die Richtlinien für die Durchführung von Volkssportveranstaltungen des DVV und unsere Ausschreibungsbedingungen an. Er verpflichtet sich, die sportlichen Grundsätze einzuhalten.
- Start und Ziel:** Schloßbrauerei in Hirschau
- Startzeiten:** Samstag und Sonntag 6.00 bis 11.00 Uhr, Zielschluß an beiden Tagen 16.00 Uhr.
- Wanderstrecken und Auszeichnung:** 10 km und 20 km — Medaille einer Serie "4 Jahreszeiten" (siehe Abbildung). Die Auszeichnung wird ohne Unterschied für die verschiedenen Streckenlängen vergeben. In der Kilometerwertung werden jedoch nur die tatsächlich gewanderten Kilometer in das Wertungsheft eingetragen. Auszeichnungen des Vorjahres können ebenfalls noch erwardert werden, solange Vorrat reicht.
- Startgebühr:** DM 6,50 bei gewünschter Auszeichnung einschl. IVV-Wertungsstempel.
- IVV-Stempel:** DM 2,— für Teilnehmer, die den IVV-Wertungsstempel erwerben wollen, der für das Int. Volkssportabzeichen gewertet wird.
- Voranmeldung:** Bis spätestens 4. Mai 1990 durch Einzahlung der Startgebühr auf das Konto Nr. 203 349 Kreissparkasse Amberg (BLZ 752 501 10) unter Angabe von Name und genauer Anschrift.
- Nachmeldung:** Ist bei der Veranstaltung gegen eine zusätzliche Gebühr von DM 2,— für die Auszeichnung möglich. Nachmelder haben keinen Anspruch auf Aushändigung der Auszeichnung am Veranstaltungstag. Darunter fallen auch Gruppen und Vereine, die nicht vorausbezahlt haben. Teilnehmer mit einer IVV-Startkarte (ohne Volkssportauszeichnung) sind keine Voranmelder, wenn sie nachträglich die Auszeichnung wünschen.
- Gruppenmeldung:** Bis spätestens 4.5.1990 an Adelgunde Schaller, Kohlberger Str. 18, 8452 Hirschau, Tel. 09622/1669 über eine Liste mit den einzelnen Namen und gleichzeitiger Einzahlung der Startgebühr auf das vorstehend genannte Konto.
- Ehrenpreise:** Ehrenpreise für Gruppen ab 30 Teilnehmern, Pokale für die 5 stärksten Gruppen. Ortsvereine werden gesondert gewertet.
- Versicherungen:** Die Veranstaltung ist gegen Haftpflichtansprüche Dritter über den DVV versichert. Der Versicherungsschutz erstreckt sich jedoch nur auf das Start- und Zielgelände und die markierten Strecken.
- In der Unfallversicherung der Teilnehmer gilt der Versicherungsschutz nur für Unfälle, die sich während der Veranstaltung auf der markierten Strecke ereignen, sofern der Teilnehmer im Besitz einer gültigen Startkarte ist und diese die vollständige Anschrift des Teilnehmers aufweist. Unfälle bei Abweichungen von der markierten Strecke (auch Abkürzungen) sind ausgeschlossen. Die Versicherungsleistungen betragen je Teilnehmer DM 30.000,— für den Invaliditätsfall, DM 10.000,— für den Todesfall, DM 5,— Krankentagegeld, DM 1.000,— Überführungs- bzw. Rückführungskosten.
- Kontrollstellen:** Die erworbene Startkarte ist auf der Strecke mitzuführen und an den Kontrollstellen zur Kennzeichnung mittels Kontrollstempel persönlich vorzulegen. Teilnehmer mit mehreren Startkarten werden zurückgewiesen. Der IVV-Wertungsstempel und die Volkssportauszeichnung wird nur an Teilnehmer vergeben, die alle Streckenkontrollstempel auf ihrer Startkarte nachweisen können. Versehrte und Gehbehinderte mit amtlichen Ausweis erhalten die Volkssportauszeichnung auch dann, wenn sie nur eine Teilstrecke zurückgelegt haben.

- Verpflegung:** Jeder Teilnehmer mit gültiger Startkarte erhält an Start und Ziel und an den Verpflegungspunkten kostenlos heiße Brühe.
- Sanitätsdienst:** BRK Hirschau
- IVV-Wertung:** Der IVV-Wertungsstempel wird nach absolvierter Strecke nur bei persönlicher Vorlage und namentlicher Übereinstimmung von Startkarte und Wertungsheft erteilt. IVV-Wertungshefte können während der Veranstaltung käuflich erworben werden. Der IVV-Wertungsstempel wird ausschließlich nur in verbandseigene Wertungshefte vergeben. Die Vergabe des Wertungsstempels sowie des Vereinsstempels in verbandsfremde Wertungshefte ist untersagt.
Wird die Strecke mehrmals absolviert, ist jeweils eine eigene Startkarte erforderlich. Nach jeder Durchwanderung der Strecke ist die Startkarte mit dem IVV-Wertungsheft zur Abstempelung vorzulegen.
- Auskunft:** Felix Fischer, Suddenstr. 64, 8452 Hirschau, Telefon 09622/3867
Adelgunde Schaller, Kohlberger Str. 18, 8452 Hirschau, Telefon 09622/1669
- Wichtige Hinweise:** Werbung für Veranstaltungen, die für das Internationale Volkssportabzeichen gewertet werden, ist auf dem Start- und Zielgelände erlaubt. Das Anbringen von Plakaten und das Auslegen von Prospekten auf der Strecke und an den parkenden Fahrzeugen ist gesetzlich verboten. — Gewerblich Verkaufsstände Dritter sind am Start- und Zielgelände sowie auf der gesamten Wanderstrecke nicht erlaubt. Das Wegwerfen von Papier und sonstigen Abfällen ist Umweltverschmutzung und daher zu unterlassen. Nach den gesetzlichen Bestimmungen kann der Teilnehmer haftbar gemacht werden. Abfälle sind in die bereitgestellten Behälter zu werfen.
Beim Überqueren bzw. bei der Benutzung öffentlicher Straßen sind die gesetzlichen Straßenverkehrsvorschriften zu beachten. Wegen Tollwutgefahr sind mitgebrachte Tiere an der Leine zu halten. — Das Rauchen im Walde ist verboten. — Wurde die Startgebühr überwiesen, ist der Zahlschein aufzubewahren und am Start bei Abholung der Startkarte vorzuweisen. Nicht abgeholte Startkarten verfallen ohne Anspruch auf Rückerstattung der Gebühren oder auf Aushändigung der Auszeichnung.
DIE VERANSTALTUNG FINDET BEI JEDER WITTERUNG STATT.
- Verkehrsverbindung:** Nächste Bahnstation ist Amberg. Busverbindung: Amberg—Schnaittenbach—Weiden.

SHORT INFORMATION IN ENGLISH

- Dates and times:** May 12th/13th 1990 from 600 to 1100 am
- Walking routes:** 10 km and 20 km
- Start and finish:** Schlossbrauerei (Brewery) at Hirschau
- Starting fees:** DM 6,50 for medal and IVV stamp by early booking until May, 4th to account no. 203 349 at the Kreissparkasse Amberg (bank code no. 752 501 10).
DM 8,50 for medal and IVV stamp by later booking on the days of event.
DM 2,— for IVV stamp only without medal.
- Group booking:** Adelgunde Schaller, Kohlberger Str. 18, 8452 Hirschau, Telefon 09622/1669
- Group prices:** Cups for the largest groups. Souvenir prizes for all groups with more than 30 participants.
THE EVENT WILL TAKE PLACE BY EACH WEATHER!
Please don't smoke in the forest area and keep the routes clean!

